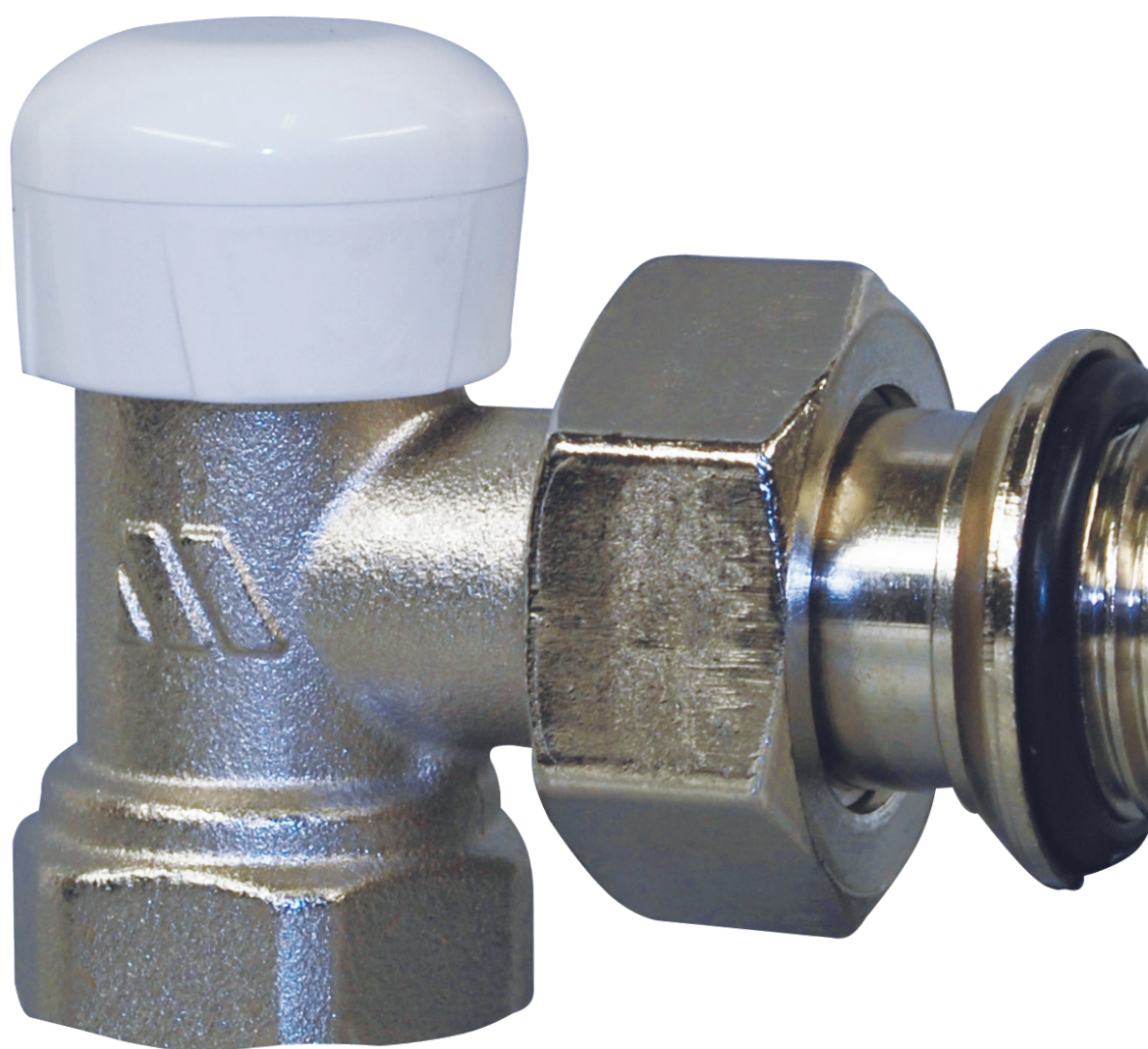


Serie TRV

Detentori

Technical Data Sheet



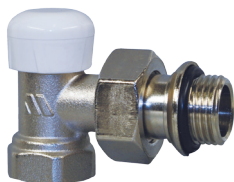
Descrizione

I detentori **Serie 395TRV, 396TRV, 1395TRV, 1396TRV** sono utilizzati come organi di intercettazione e di regolazione per corpi scaldanti (radiatori, ventilconvettori, pannelli radianti, etc.) negli impianti di riscaldamento e di condizionamento.

I detentori sono proposti nella configurazione a squadra e diritta con filettatura maschio e femmina e devono essere installati sul ritorno del corpo scaldante. Sono dotati di bocchettone cilindrico con O-Ring. Cappuccio in ABS.

395TRV

Detentore micrometrico nichelato. Corpo a squadra. Attacco per tubo ferro. Bocchettone cilindrico con O-Ring. Cappuccio in ABS.



| Tipo | Codice | DN | Kvs | Peso (g) |
|--------|----------|------|------|----------|
| 395TRV | 395TRV38 | 3/8" | 1.5 | 100 |
| 395TRV | 395TRV12 | 1/2" | 1.5 | 120 |
| 395TRV | 395TRV34 | 3/4" | 1.65 | 220 |

396TRV

Detentore micrometrico nichelato. Corpo diritto. Attacco per tubo ferro. Bocchettone cilindrico con O-Ring. Cappuccio in ABS.



| Tipo | Codice | DN | Kvs | Peso (g) |
|--------|----------|------|------|----------|
| 396TRV | 396TRV38 | 3/8" | 1.0 | 120 |
| 396TRV | 396TRV12 | 1/2" | 1.1 | 140 |
| 396TRV | 396TRV34 | 3/4" | 1.15 | 250 |

1395TRV

Detentore micrometrico nichelato. Corpo a squadra. Attacco per tubo rame o plastico da 1/2"M. Bocchettone cilindrico con O-Ring. Cappuccio in ABS.



| Tipo | Codice | DN Corpo | DN Tubo | Kvs | Peso (g) |
|---------|-----------|----------|---------|-----|----------|
| 1395TRV | 1395TRV38 | 3/8" | 1/2" | 1.5 | 90 |
| 1395TRV | 1395TRV12 | 1/2" | 1/2" | 1.5 | 110 |

1396TRV

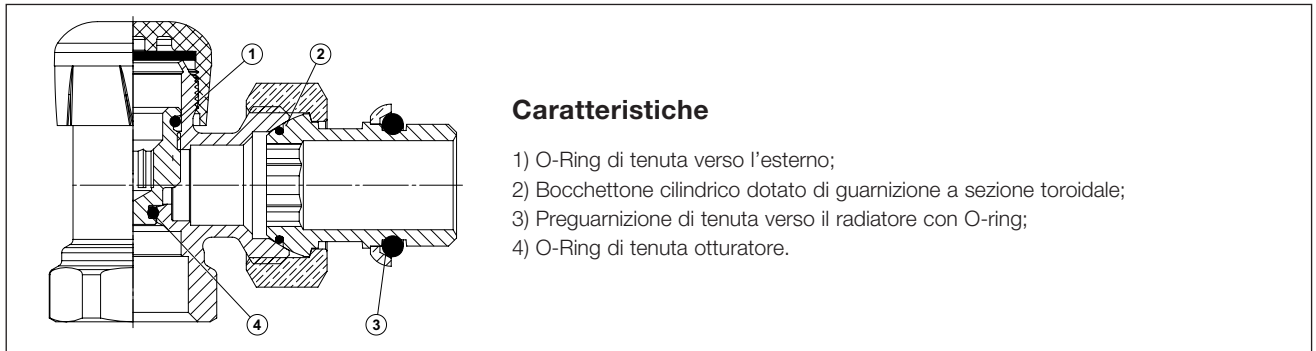
Detentore micrometrico nichelato. Corpo diritto. Attacco per tubo rame o plastico da 1/2"M. Bocchettone cilindrico con O-Ring. Cappuccio in ABS.



| Tipo | Codice | DN Corpo | DN Tubo | Kvs | Peso (g) |
|---------|-----------|----------|---------|-----|----------|
| 1396TRV | 1396TRV38 | 3/8" | 1/2" | 1.0 | 110 |
| 1396TRV | 1396TRV12 | 1/2" | 1/2" | 1.1 | 130 |

Caratteristiche tecniche e costruttive

| | |
|---------------------|-------------------------------------|
| Corpo valvola | Ottone CW617N |
| Cappuccio | ABS |
| O-Ring | EPDM |
| Bocchettone | Ottone CW617N |
| Pressione nominale | 10 bar |
| Temperatura max | 110°C |
| Liquidi impiegabili | Acqua anche con glicole $\leq 50\%$ |



L'affidabilità dei detentori **Serie 395TRV, 396TRV, 1395TRV, 1396TRV** è garantita da collaudi effettuati al 100% della produzione che verificano le tenute idrauliche del corpo e dei suoi componenti verso l'esterno e quella dell'otturatore nella sua funzione d'intercettazione del flusso.

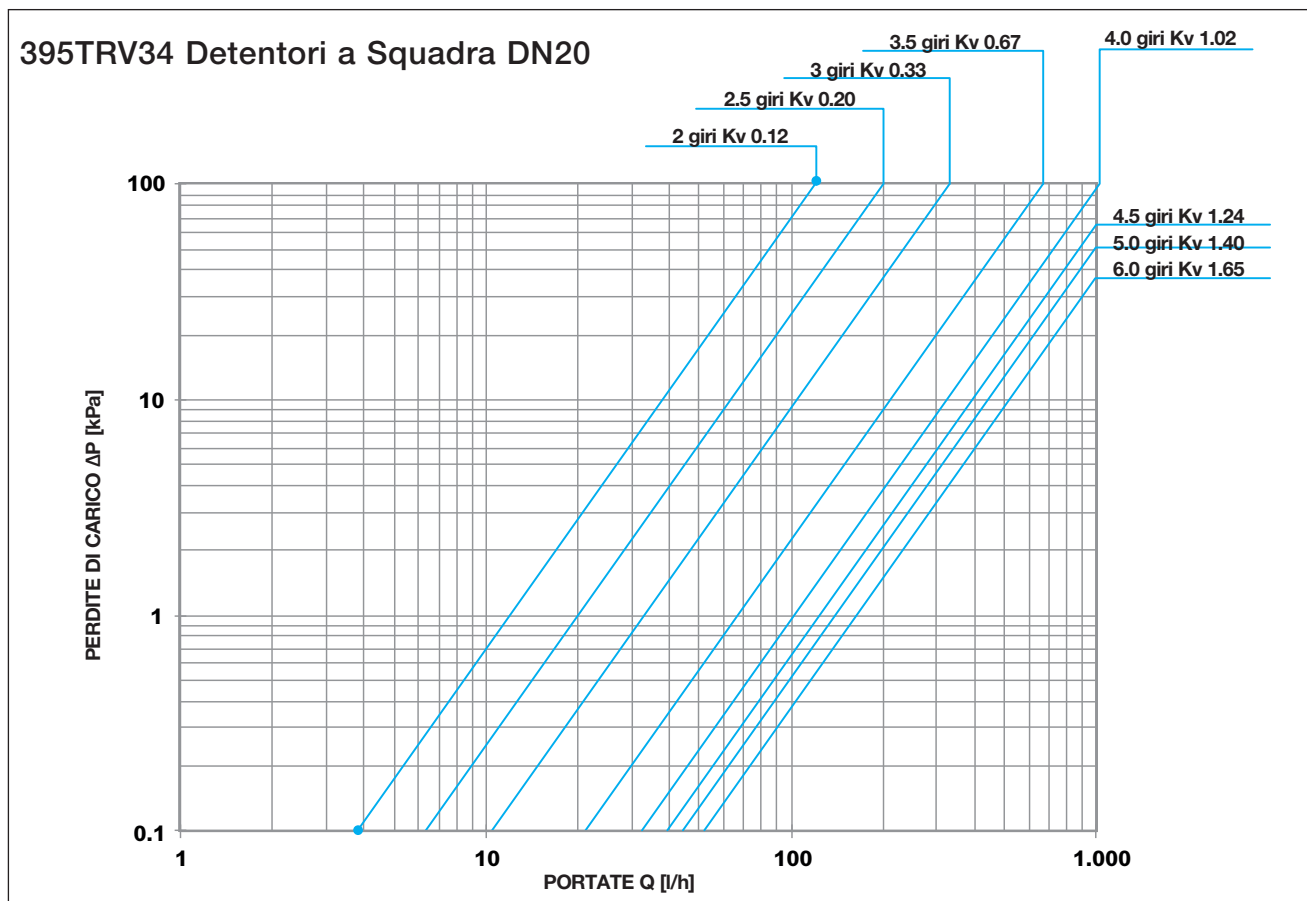
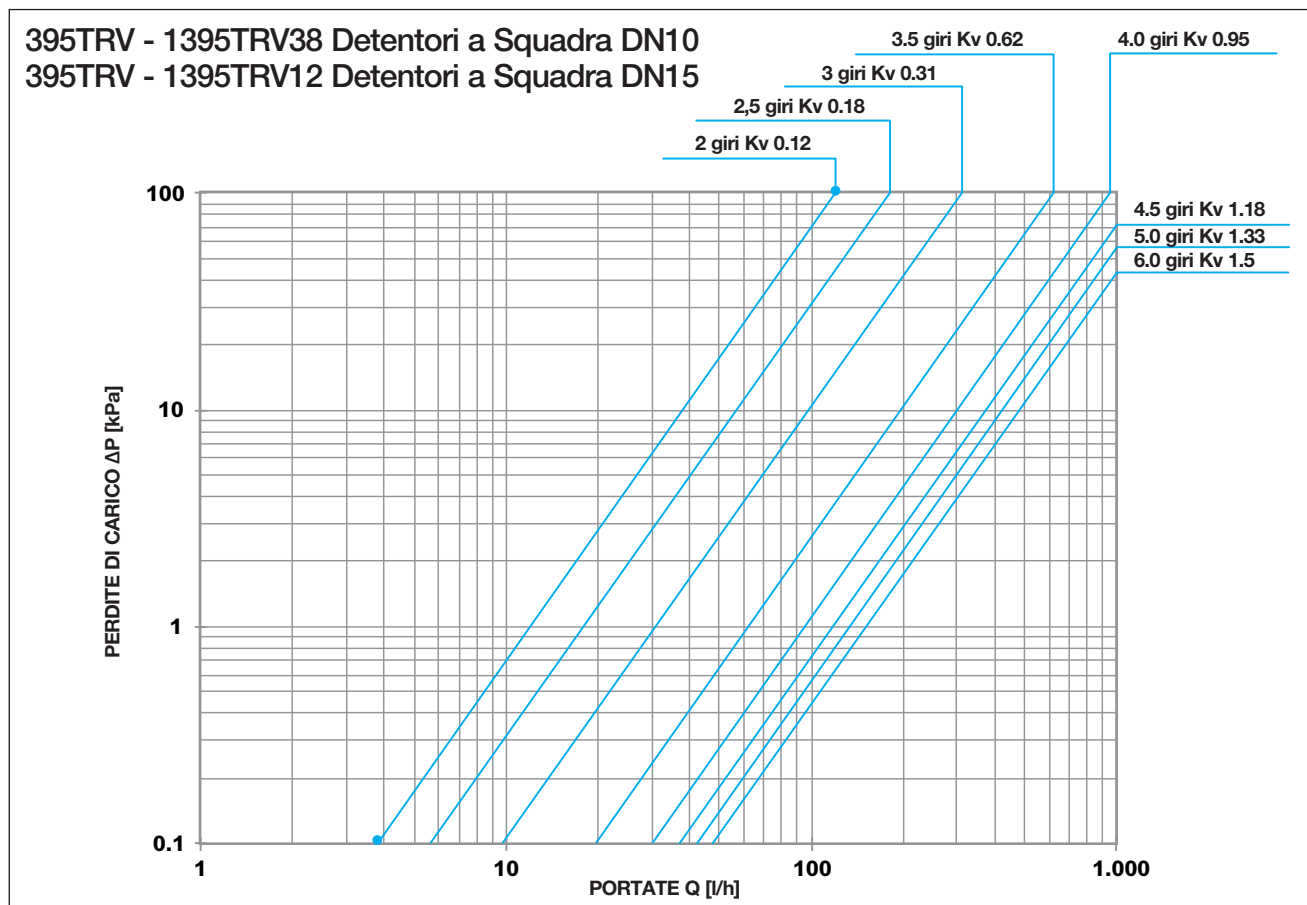
Impiego

I detentori, pur non essendo organi di taratura veri e propri, possono essere utilizzati anche per il bilanciamento idraulico dei corpi scaldanti mediante la regolazione della corsa dell'otturatore.

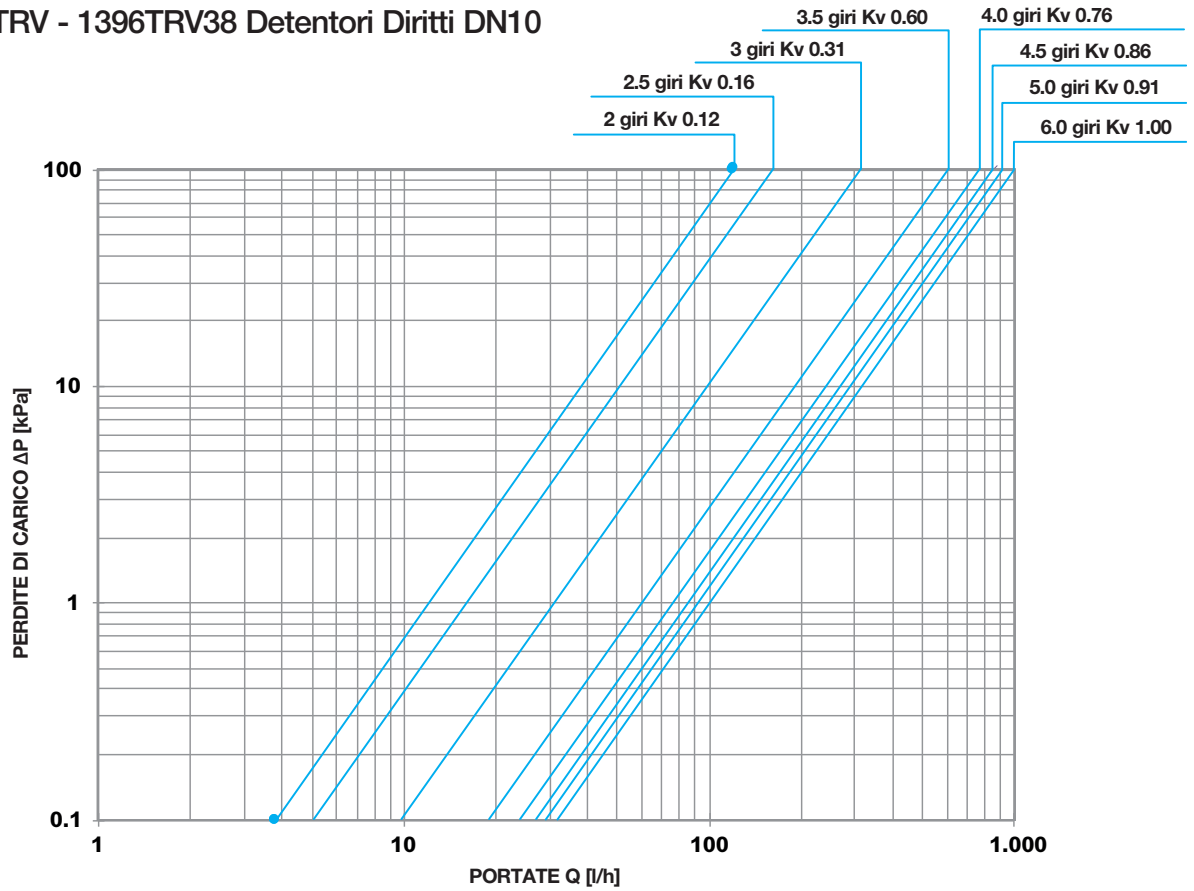
Funzionamento

Il funzionamento avviene mediante il movimento manuale dell'otturatore che intercetta il fluido termovettore. Le caratteristiche idrauliche di portata e perdite di carico sono rilevabili sui nomogrammi appositi.

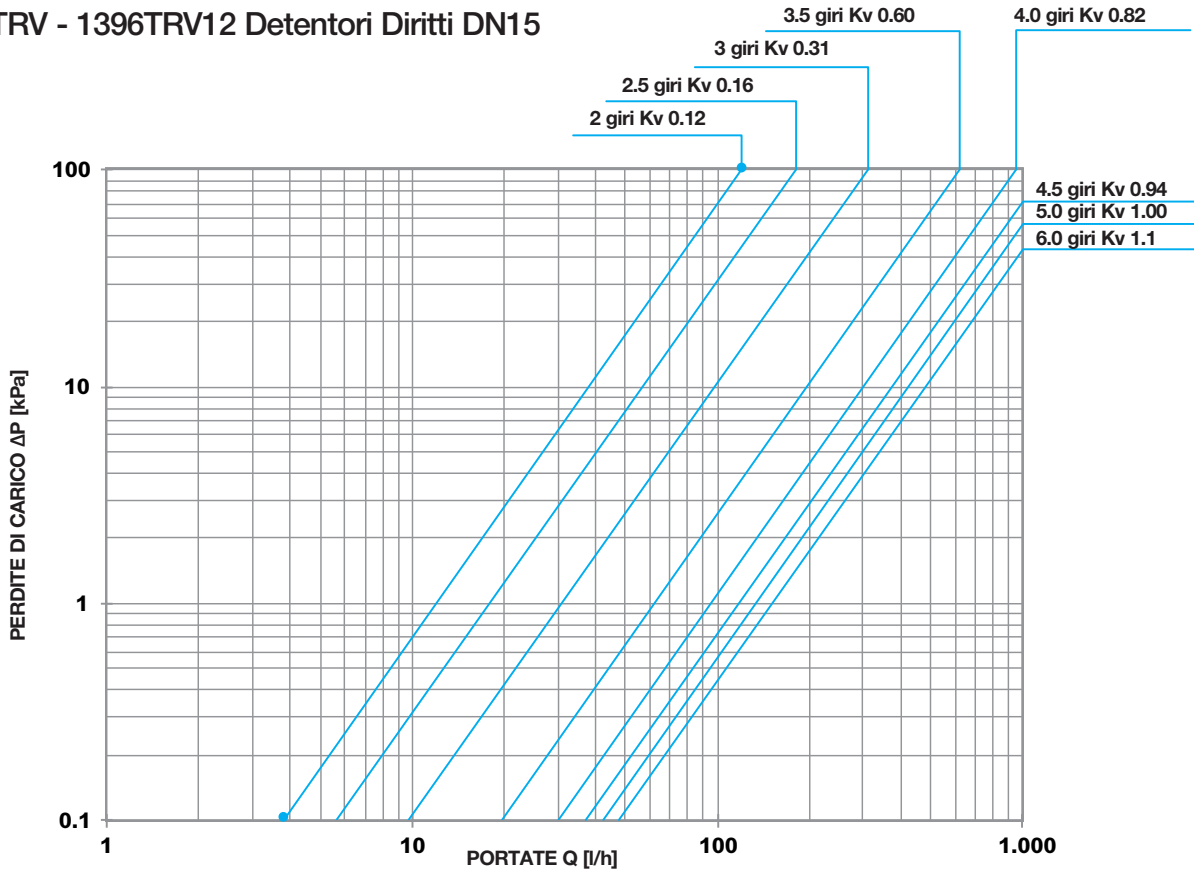
Nomogrammi



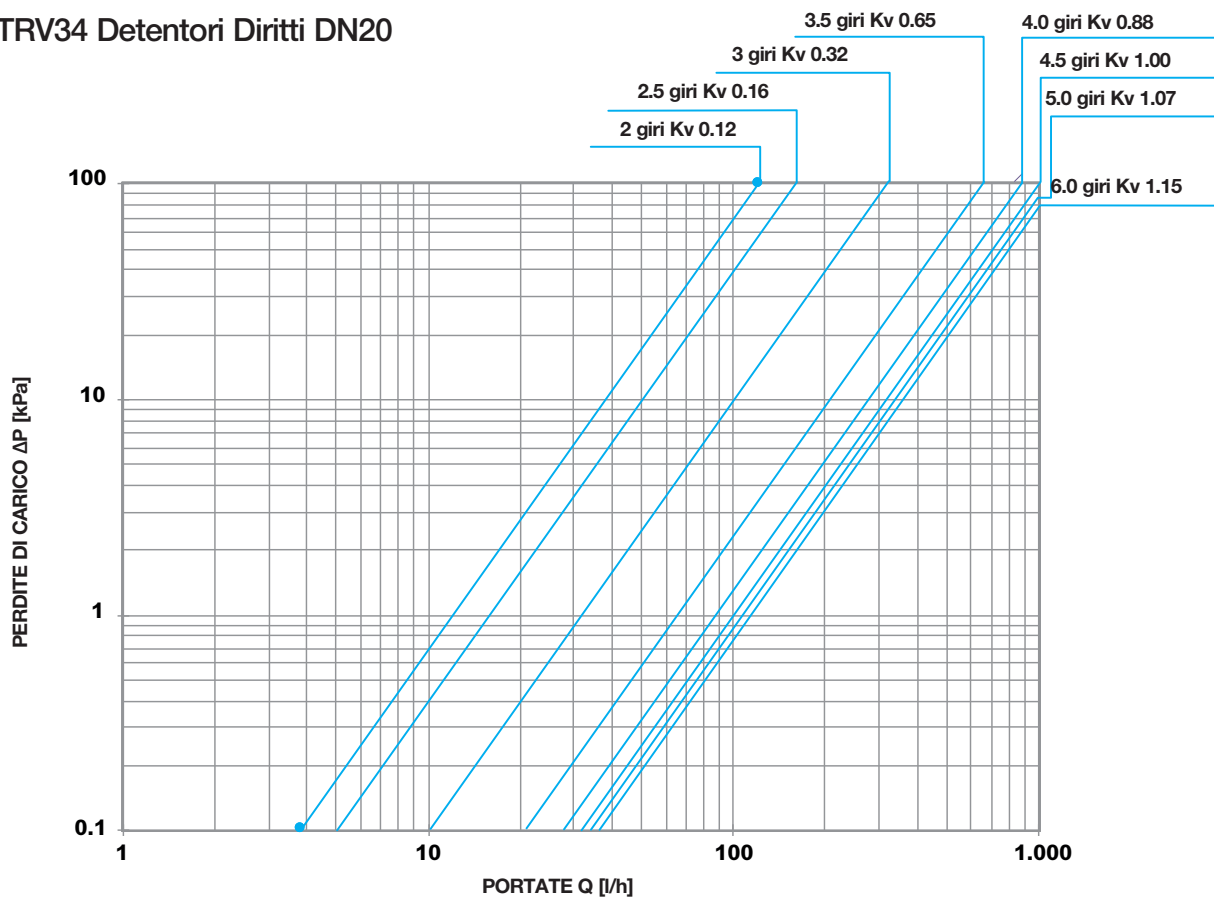
396TRV - 1396TRV38 Detentori Diritti DN10



396TRV - 1396TRV12 Detentori Diritti DN15



396TRV34 Detentori Diritti DN20



Installazione

La scelta dei detentori è effettuata in base alla dimensione dell'attacco al radiatore e della tubazione di collegamento. I detentori **Serie 395TRV, 396TRV, 1395TRV, 1396TRV** possono essere installati sui corpi scaldanti alimentati con tubazioni di ferro, rame e materiali plastici.

La regolazione del detentore si effettua togliendo il cappuccio ed agendo sull'otturatore mediante chiave a brugola da 6mm. Le posizioni di taratura sono identificabili con i numeri di giri di apertura del detentore partendo dalla posizione completamente chiusa (Vedi tabella).

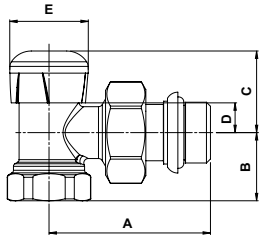
Valori di Kv dei detentori nelle varie posizione di regolazione

| Numero di Giri | 395TRV38 395TRV12 1395TRV38 1395TRV12 | 395TRV34 | 396TRV38 1396TRV38 | 396TRV12 1396TRV12 | 386TRV34 |
|----------------|--|----------|-----------------------|-----------------------|----------|
| 1,5 | 0 | 0 | 0 | 0 | 0 |
| 2 | 0.12 | 0.12 | 0.12 | 0.12 | 0.12 |
| 2,5 | 0.18 | 0.2 | 0.16 | 0.16 | 0.16 |
| 3 | 0.31 | 0.33 | 0.31 | 0.31 | 0.32 |
| 3,5 | 0.62 | 0.67 | 0.6 | 0.6 | 0.65 |
| 4 | 0.95 | 1.02 | 0.76 | 0.82 | 0.88 |
| 4,5 | 1.18 | 1.24 | 0.85 | 0.94 | 1 |
| 5 | 1.33 | 1.4 | 0.91 | 1 | 1.07 |
| A | 1.5 | 1.65 | 1 | 1.1 | 1.15 |

Valori di Kv: le posizioni di taratura sono identificabili con i numeri di giri di apertura del detentore partendo dalla posizione completamente chiusa.

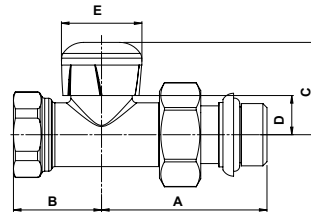
Dimensioni d'ingombro (mm)

395TRV



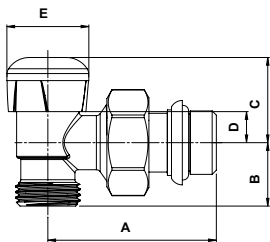
| DN | A | B | C | D | E |
|------|----|----|----|----|------|
| 3/8" | 51 | 20 | 27 | 10 | 26.5 |
| 1/2" | 55 | 23 | 27 | 10 | 26.5 |
| 3/4" | 63 | 28 | 27 | 10 | 26.5 |

396TRV



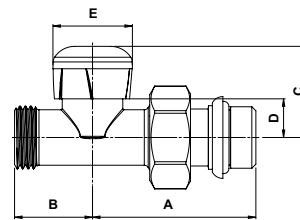
| DN | A | B | C | D | E |
|------|----|----|----|----|------|
| 3/8" | 51 | 20 | 30 | 13 | 26.5 |
| 1/2" | 55 | 29 | 30 | 13 | 26.5 |
| 3/4" | 63 | 34 | 30 | 13 | 26.5 |

1395TRV



| DN | A | B | C | D | E |
|-------------|----|------|----|----|------|
| 1/2" x 3/8" | 51 | 20.5 | 27 | 10 | 26.5 |
| 1/2" x 1/2" | 55 | 20.5 | 27 | 10 | 26.5 |

1396TRV



| DN | A | B | C | D | E |
|-------------|----|------|----|----|------|
| 1/2" x 3/8" | 51 | 20,5 | 30 | 13 | 26.5 |
| 1/2" x 1/2" | 55 | 20,5 | 30 | 13 | 26.5 |

Testo di capitolato

Serie 395TRV

Detentore micrometrico di regolazione ed intercettazione **Serie 395TRV** marca WATTS. Corpo a squadra in ottone stampato e nichelato. Otturatore a tenuta morbida EPDM. Regolazione corsa con chiave a brugola da 6mm. Cappuccio in ABS. Bocchettone cilindrico preguarnito e con rondella di finitura. Temperatura massima di esercizio: 110°C. Pressione massima di esercizio: 10 bar. Attacco per tubo ferro: 3/8"F-1/2"F-3/4"F. Coefficiente Kvs: 1,5 (3/8"); 1,5 (1/2"); 1,65 (3/4").

Serie 396TRV

Detentore micrometrico di regolazione ed intercettazione **Serie 396TRV** marca WATTS. Corpo diritto in ottone stampato e nichelato. Otturatore a tenuta morbida EPDM. Regolazione corsa con chiave a brugola da 6mm. Cappuccio in ABS. Bocchettone cilindrico preguarnito e con rondella di finitura. Temperatura massima di esercizio: 110°C. Pressione massima di esercizio: 10 bar. Attacco per tubo ferro: 3/8"F-1/2"F-3/4"F. Coefficiente Kvs: 1,0 (3/8"); 1,1 (1/2"); 1,15 (3/4").

Serie 1395TRV

Detentore micrometrico di regolazione ed intercettazione **Serie 1395TRV** marca WATTS. Corpo a squadra in ottone stampato e nichelato. Otturatore a tenuta morbida EPDM. Regolazione corsa con chiave a brugola da 6mm. Cappuccio in ABS. Bocchettone cilindrico preguarnito e con rondella di finitura. Temperatura massima di esercizio: 110°C. Pressione massima di esercizio: 10 bar. Attacco corpo: 3/8"M-1/2"M. Attacco per tubo rame o plastico/multistrato: 1/2"M. Coefficiente Kvs: 1,5.

Serie 1396TRV

Detentore micrometrico di regolazione ed intercettazione **Serie 1396TRV** marca WATTS. Corpo diritto in ottone stampato e nichelato. Otturatore a tenuta morbida EPDM. Regolazione corsa con chiave a brugola da 6mm. Cappuccio in ABS. Bocchettone cilindrico preguarnito e con rondella di finitura. Temperatura massima di esercizio: 110°C. Pressione massima di esercizio : 10 bar. Attacco corpo: 3/8"M-1/2"M. Attacco per tubo rame o plastico/multistrato: 1/2"M. Coefficiente Kvs: 1,15; 3/8"M. Coefficiente Kvs: 1,0.

Le descrizioni e le fotografie contenute nel presente documento si intendono fornite a semplice titolo informativo e non impegnativo. Watts Industries si riserva il diritto di apportare, senza alcun preavviso, qualsiasi modifica tecnica ed estetica ai propri prodotti. Attenzione: tutte le condizioni di vendita e i contratti sono espressamente subordinati all'accettazione da parte dell'acquirente dei termini e delle condizioni Watts pubblicate sul sito www.wattsindustries.com. Sin d'ora Watts si oppone a qualsiasi condizione diversa o integrativa rispetto ai propri termini, contenuta in qualsivoglia comunicazione da parte dell'acquirente se non è espressamente firmata da un rappresentante WATTS.

 **WATTS**[®]



Watts Industries Italia S.r.l.

Via Brenno, 21 • 20853 Biassono (MB) • Italy

Tel. +39 039 4986.1 • Fax +39 039 4986.222

infowattsitalia@wattswater.com • www.wattsindustries.com